



WAGNERTUNING

- Einbauanleitung / Installation Instruction -

Ladeluftkühler / Intercooler

Mitsubishi EVO X



Kit-Nr.: 200001096

200001097

WAGNERTUNING Ladeluftkühler**Wichtige Hinweise!**

Diese Montageanleitung ist unbedingt vor Beginn der Einbauarbeiten zu lesen. Die Firma WAGNERTUNING übernimmt keine Haftung für Schäden, welche durch unsachgemäßen Einbau entstehen!

Als Hersteller sind wir verpflichtet darauf hinzuweisen, dass jegliche Veränderungen, welche Sie am für den öffentlichen Verkehr zugelassenen Fahrzeug vornehmen, der Abnahme durch einen technischen Dienst und Eintragung in die Fahrzeugpapiere bedarf.

Einbauzeit (1 AW = 5 Minuten)

Die Einbauzeit beträgt ca. **24 AW**, die je nach Zustand und Ausstattung des Fahrzeugs abweichen kann.

Benötigte Werkzeuge

- diverse Steckschlüssel
- diverse Schraubendreher

Important Notes!

These Installation Instruction have to be read careful before beginning installation work. The company WAGNERTUNING bears no liability for damage caused by incorrect installation!

As manufacturer, we are obliged to point out that any changes you make to a vehicle licensed for use on public roads require approval by a test centre and registration in the vehicle documents.

Installation Time (1 unit = 5 minutes)

*The installation time is around **24 units**, which may vary depending on vehicle condition and equipment level.*

Tools Required

- various spanners*
- various screwdrivers*

WAGNERTUNING Ladeluftkühler

Stückliste / *Part list*

- 1 Ladeluftkühler / *intercooler*
- 2 Silikonschläuche / *silicone hoses*
- 2 Schlauchschellen 60-80 mm / *hose clamps 60-80 mm*
- 2 Schlauchschellen 80-100 mm / *hose clamps 80-100 mm*
- 1 Halter / *bracket*
- 2 Innensechskant M8 / *allen screw M8*
- 4 Innensechskant M6 / *allen screw M6*
- 4 Unterlegscheibe M6 / *washer M6*



Dear Customers,
 the Company of Wagner Tuning has been synonymous with high performance components in the tuning market. To ensure this continues there is now design protection on our products by the German Patent and Trademark Office.

This is a precautionary measure to protect consumers against inferior copies. When purchasing our products you should always check that our logo is visible on the product, which is also subject to trademark law.


 Carsten Wagner, CEO WAGNERTUNING

 EXHAUST MANIFOLD

 DOWNPIPE

 INTERCOOLER KIT

 INLET MANIFOLD



WAGNERTUNING Ladeluftkühler

Demontage / demounting

Die Demontage des Ladeluftkühlers erfolgt entsprechend den Richtlinien des Automobilherstellers.

The deinstallation of the intercooler is done according to the guidelines of the automobile manufacturer.

Demontieren Sie den Unterboden und die obere Kunststoff-Abdeckung des Schlossträgers.

You have to remove the engine underbody and the cover of the radiator support made of plastic.

Demontieren Sie die Stoßstange: Entfernen Sie dazu die Befestigungsschrauben am Schlossträger, die beiden Schrauben am Grill, die Schrauben in den Radhausschalen und die Schrauben vom Unterboden des Fahrzeugs.

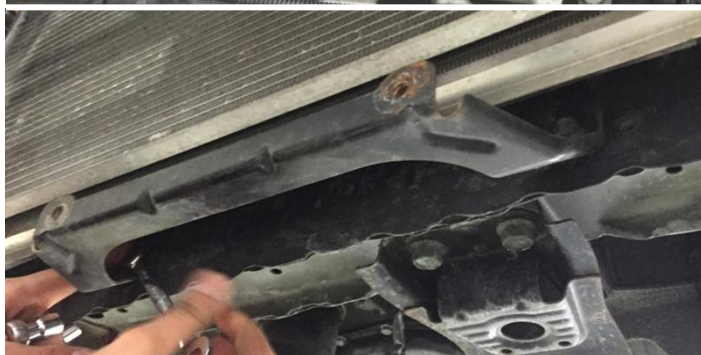
Uninstall the front bumper:
Remove the mounting screws at the radiator support, the two screws at the radiator grill, the screws in each wheel housing and the screws at the underbody of the vehicle.

Demontieren Sie den Ladeluftkühler: Lösen Sie die Schlauchschellen und die Verrohrungen des originalen Ladeluftkühlers. Entfernen Sie die Befestigungsschrauben des Ladeluftkühlers und ziehen Sie diesen aus den Haltegummis heraus.

Uninstall the OEM intercooler:
Loosen the hose clamps and the piping of the OEM intercooler. Remove the mounting screws of the OEM intercooler and loosen the OEM intercooler from the rubber brackets.

Entfernen Sie den dargestellten Halter des originalen Ladeluftkühlers.

Remove the shown bracket of the OEM intercooler.



WAGNERTUNING Ladeluftkühler

Montage / *installation*

Installieren Sie das WT Halteblech mit den mitgelieferten M8 Schrauben am originalen Halter des Ladeluftkühlers.

Install the WT bracket to the bracket of the OEM intercooler. Use the supplied M8 allen screws.

Setzen Sie den WT Ladeluftkühler in die originalen Haltegummis ein.

Insert the WT intercooler into the OEM rubber brackets.

Montieren Sie den originalen Halter wieder am Fahrzeug und verbinden Sie den WT Ladeluftkühler mit dem WT Halteblech. Nutzen Sie hierfür die mitgelieferten M6 Innensechskantschrauben und Unterlegscheiben.

Mount the bracket of the OEM intercooler back to the vehicle and connect the WT intercooler to the WT bracket. Use the supplied M6 allen screws and washers.

Installieren Sie die WT Silikonschläuche mit den mitgelieferten Schlauchschellen und befestigen Sie die originalen Verrohrungen des Ladeluftkühlers wieder am Fahrzeug.

Install the WT silicone hoses (incl. clamps!) and fix the original piping of the intercooler on the vehicle.

Montieren Sie die Stoßstange, die obere Abdeckung des Schlossträgers und den Unterboden.

Attach the front bumper, the cover of the radiator support and the engine underbody.

Prüfen Sie alles auf korrekten und festen Sitz.

Check if everything is correctly and firmly attached.

